



شیر آتش نشانی

Fire Hydrant

نوع B دفنی

HC

Chamber Hydrant

- PN 10/16
- DN 80/100

خروجی: $2\frac{1}{2}$ inch از جنس برنز
طراحی محصول مطابق با استاندارد
BS 750
Type 2

نوع A ایستاده

HU

Underground Hydrant

- PN 10/16
- DN 80/100/150

تعداد خروجی‌ها:
دو سایز $2\frac{1}{2}$ inch از جنس برنز
یک سایز 4 inch از جنس برنز
طراحی محصول مطابق با استاندارد
DIN 3222

نوع مصرف در صنعت

- آب و اطفاء حریق

مشخصات و طراحی

- ابعاد فلنج مطابق با استاندارد EN 1092-2
- چدن خاکستری مطابق با استاندارد EN 1561 (DIN 1691)
- چدن داکتیل مطابق با استاندارد EN 1563 (DIN 1693) بر حسب سفارش
- تست بازرسی نهایی مطابق با استاندارد EN 12266
- دارای سیستم ضربه گیر جهت جلوگیری از شکست شیر در هنگام بروز تصادف
- سوپاپ تخلیه آب جهت جلوگیری از یخ زدگی
- قابلیت تغییر در نوع ورودی و ارتفاع شیراز سطح خط لوله تا زمین
- قابلیت تغییر در فازهای خروجی بر اساس استانداردهای

نوع مواد

- بدنه از جنس چدن خاکستری مطابق استاندارد EN 1561-GJL 250 GG25
- لوله اصلی از جنس داکتیل EN 1563 (DIN-1693)
- کوزه یا زانوی ۹۰ درجه EN 1561-GJL 250 GG25
- محور داخلی از جنس فولاد زنگ‌نزن مطابق استاندارد AISI 420
- مهره‌ی اصلی از جنس برنز
- آب‌بند نشیمنگاه از جنس لاستیکی EPDM

محافظت در برابر زنگ زدگی

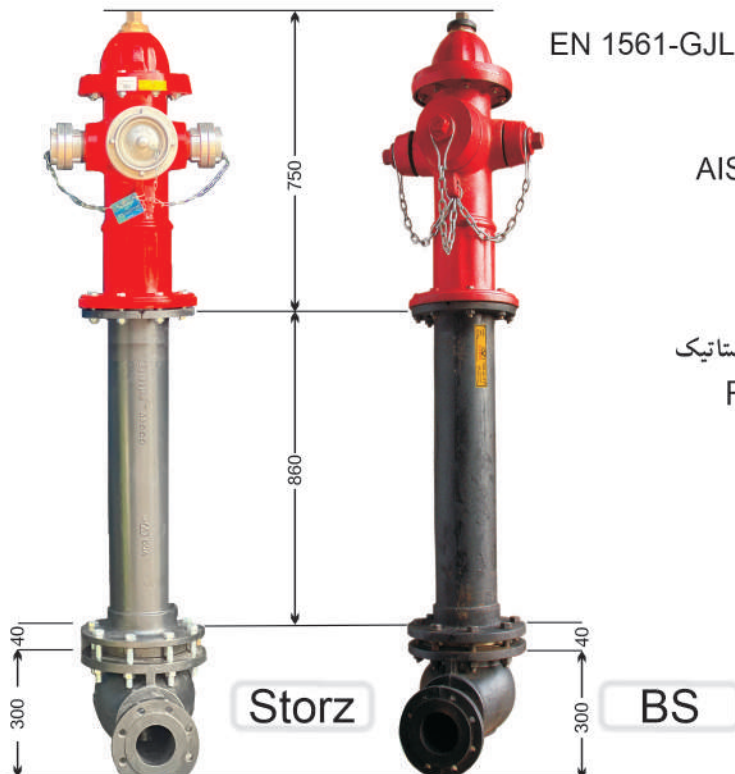
- پوشش داخلی و بیرونی شیرها رنگ اپوکسی پودری نوع الکترواستاتیک
- با ضخامت ۱۰۰ تا ۲۰۰ μm قرمز ترافیکی Real S301P

محدوده کاربرد

- حداکثر دمای کاربردی برای آب ۵۰ درجه سانتی گراد
- توزیع و تقسیم آب، سیستم ضد حریق
- اطفاء حریق (نوع A و B)
- برداشت آب و آبیاری فضاهای سبز (نوع B)



نوع دفنی

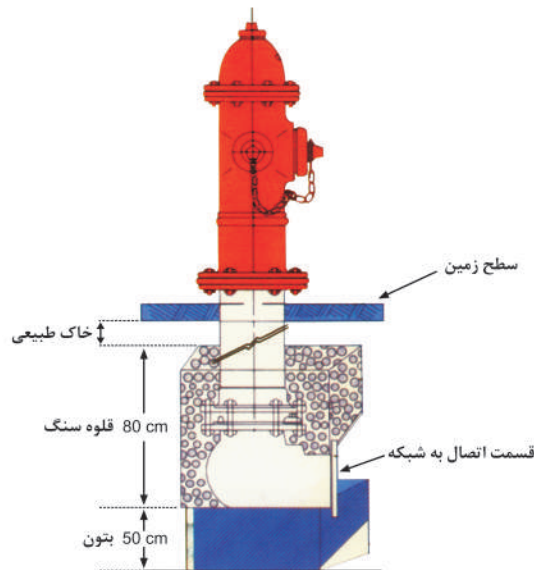


جهت کسب اطلاعات در زمینه‌ی نصب، اجرا، کاربری و نگهداری با ما در ارتباط باشید

شیر آتش نشانی Fire Hydrant

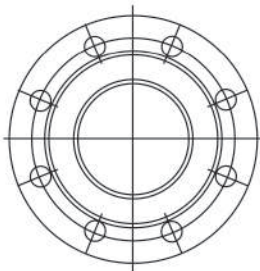
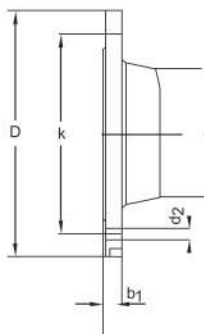
Dimensions

مشخصات فنی نصب شیر آتش نشانی ایستاده



Flange

90° turned view



Dimensions in mm					
Nominal diameter	DN	80	100	150	
Flange	PN10/16	D	200	220	285
		K	160	180	240
Dimensions	holes	8	8	8	
	d2	19	19	23	
To EN 1092-2	b1	22	24	26	